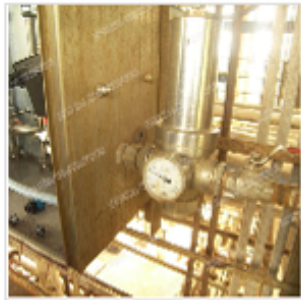


Decantador centrífugo a prueba de explosión LWF



Sistema de descarga de líquidos de impulsión

Nuestro decantador centrífugo a prueba de explosión LWF se ve frecuentemente en aplicaciones explosivas o inflamables en industrias química, petroquímica, farmacéutica, etc. Durante la separación de líquido-sólido, esta centrífuga química a prueba de explosión previene que el aire interno se descargue o que el aire externo fluya al interior del decantador de sólidos, eliminando las explosiones.

Sistema de protección de nitrógeno automático



Sistema de sellado

1. Atmosférico

El decantador centrífugo atmosférico es adecuado para aplicaciones donde es peligroso que las fases o vapores sean liberados al medio ambiente, y el bol centrífugo no tiene que ser necesariamente aislado de la atmósfera circundante.

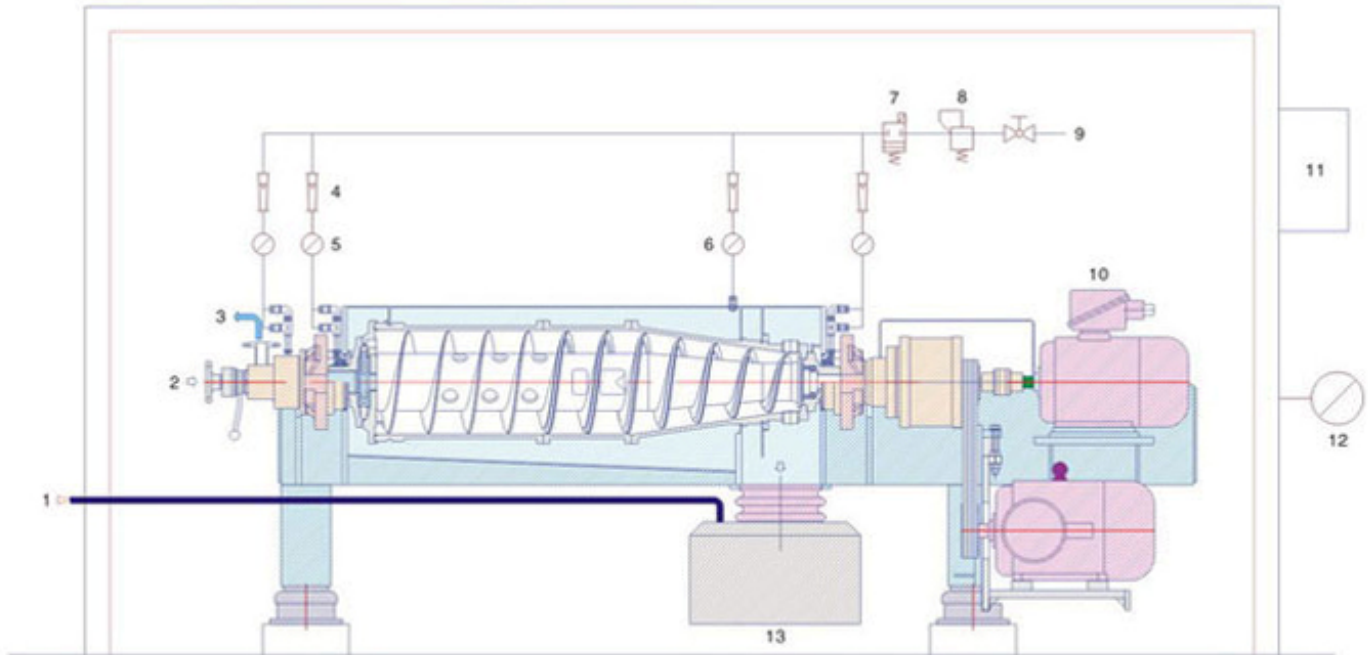
2. Hermético de vapor

El decantador hermético de vapor es la solución ideal para casos donde las sustancias generadas por el proceso de separación son perjudiciales al medio ambiente o las sustancias no deben estar en contacto con el aire del ambiente.

3. Hermético de gas

El decantador centrífugo hermético de gas presenta gases inertes para ofrecer operaciones seguras de las fases que son tóxicas, corrosivas o inflamables.

Sistema de decantador centrífugo a prueba de explosión LWF



- | | | |
|--|-------------------------------|---|
| 1 Eliminatio service–post nitroeen with impurities | 5 Differential pressure gauge | 10 Explosion–proof electrical appliance |
| 2 Feeding | 6 Pressure gauge | 11 Hazardous gas detector |
| 3 Hydraulic pressure discharge | 7 Electromagnetic valve | 12 Environmental gas detector |
| 4 Flow meter | 8 Pressure relief valve | 13 Solid discharging |
| | 9 Nitrogen source | |

Nota

Debido al sistema de sellado, los gases inertes parciales en la centrífuga a prueba de explosión farmacéutica pueden ser emitidos al medio ambiente. Por eso se necesita un suministro de oxígeno suficiente para la operación. Además del detector de ambiente, como el detector de gas, también es esencial para asegurar la seguridad del personal durante el mantenimiento del decantador centrífugo a prueba de explosión.

Parámetros técnicos del decantador centrífugo a prueba de explosión LWF

Ítems	Modelo	
	LWF420×1680	LWF530×2120
Diámetro del bowl (mm)	420	530
Proporción L/D	4	4
Velocidad máxima (r/min)	3600	3200
Fuerza G	3044	3035
Potencia del motor principal (kW)	30-37	45-55
Peso (kg)	2830	4200
Dimensiones generales(L×W×H) (mm)	3610 × 1100 × 1486	4885 × 1230 × 1676